

Sei nicht bös

aus "Der Obersteiger"

www.franzdorfer.com

Carl Zeller

Andante



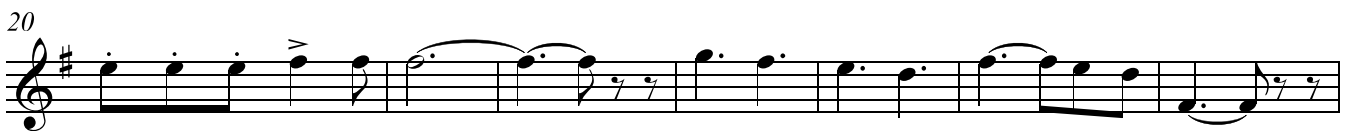
Wo sie war die Mül - le - rin, Zog es auch den Fi - scher hin,
Und es zog die Mül - le - rin In_ die Welt mit stol - zem Sinn.
mf



Doch sie lach - te ihn nur aus, Denn sie woll - te hoch hi - naus! Nachts, da er zum
End - lich kommt sie wie - der her, A - ber stolz ist sie nicht mehr. Fährt nun nachts der



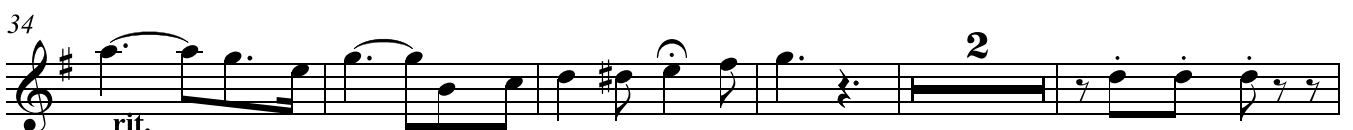
Fi - schen geht, Klopft er lei - se an und fleht: Wer - de mein und mach mir auf!
Fi - scher aus, Ruft sie bang zu ihm hi - naus: Trös - te mich und komm zu mir!



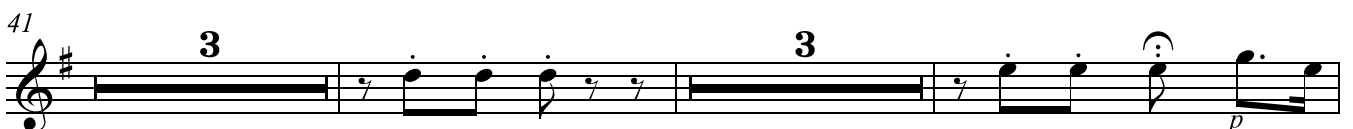
Doch sie singt spöt - tisch drauf: _____ Sei nicht bös', es kann ja nicht sein, -
Doch jetzt singt er zu ihr: _____
p



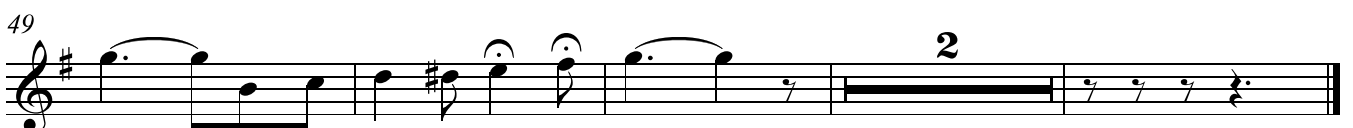
Sei nicht bös', und schick dich da - rein. _ Sei nicht bös' und mach' _ kein
mf



rit. G'sicht, B'hüt dich Gott, B'hüt dich Gott, ver - giß meinnicht! kann nicht sein,
f *p* *p dolce*



schick dich drein mach' kein G'sicht, B'hüt dich
p



Gott, _ B'hüt dich Gott, ver - giß mein nicht! _
pp